



luneale

BRUKSANVISNING

La Cup Luneale



english

français

deutsch

español

italiano

nederlands

português

svenska



välkommen! !

Först och främst vill jag tacka för att du valt att använda Luneale under dina kommande menscykler.

Luneale är en serie hygieniska, till 100 % franska koppar i medicinskt platinasilikon (det bästa och säkraste) vars patentskyddade innovationer garanterar maximal bekvämlighet och användbarhet.

Vi har skapat Luneale-sortimentet tillsammans med en designer, flera barnmorskor och en ergonom för att alla kvinnor ska kunna bli fria från de begränsningar som mensen innebär, samtidigt som detta respekterar deras livsstil och hälsa samt miljön. Luneale placeras i slidan under mensen och samlar varsamt upp blodet utan att absorbera det.

Koppen skyddar i upp till 8 timmar i sträck, utan läckage eller lukt, och kan med lämpligt underhåll användas igen i upp till 5 år.

Luneales exklusiva form med en patentskyddad greppzon som kallas för Moonpad®, gör det lättare än någonsin förr att hantera koppen, både för nybörjare och för dem som redan känner till hur den används.

I den här notisen hittar du svar på alla frågor du har. Läs den noggrant, ta dig tid att lära dig hur du använder din Luneale och att hitta det bästa sättet för dig att vika den. Tiden för att lära sig detta varierar från kvinna till kvinna.

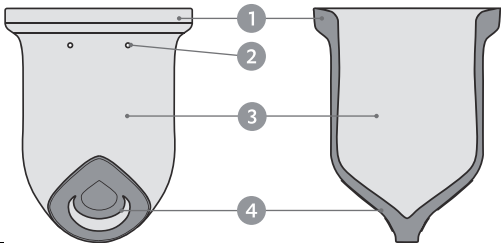
Och efter den här tiden är vi säkra på att du aldrig kommer att sluta använda din Luneale!

Tack igen för visat förtroende.

Teamet bakom Luneale



uppbyggnaden av Luneale



1 Ringen högst upp

Luneale har en droppform som garanterar att den håller tätt och är lätt att använda. Den platta utsidan ger ett brett kontaktområde med din kropp för maximal säkerhet medan den lutande insidan på ett naturligt sätt riktar flödet mot behållaren.

2 Ventilationshålen

Gör det möjligt att släppa in luft medan koppen tas ut för att motverka sugkoppseffekten.

3 Behållaren

Det är här som flödet samlas upp. Beroende på modell rymmer den 20ml, 25ml eller 30ml.

4 MoonPad®

Vår exklusiva och patentskyddade innovation används för att enkelt placera Luneale på plats, för att vända den vid införandet och för att klämma ihop den vid uttagandet.

införande

Tvätta händerna ordentligt med tvål och vatten innan du för in Luneale.



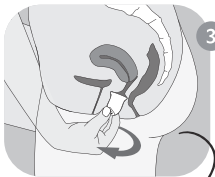
1 vik.

Vik Luneale på önskat sätt (se avsnittet "vikning").



2 för in.

För in din vikta Luneale bakåt, placera den i slidbotten och släpp. Luneale vecklar ut sig varsamt.



3 vrid.

Greppa Moonpad® mellan tummen och pekfingeret och vrid på Luneale för att se till att den har vecklat ut sig helt.

viktigt steg!

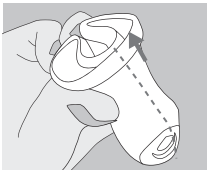
OBS!

Moonpads bas ska ligga precis efter slidmyningen.

Om du fortfarande känner av den, tveka inte att lätt trycka den bakåt genom att trycka med ett finger på Moonpads bas. Luneale lägger sig helt naturligt på så sätt att du inte alls känner av den.

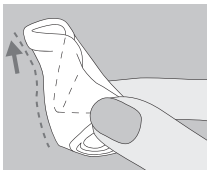
Det är viktigt att Luneale vecklar ut sig helt i slidan för att hålla tätt.

vikning



C-form

Platta till Luneale och vik den dubbel, in mot sig själv. Den vikta sidan ska placeras mot slidans baksida när du för in koppen (se *pilen*).



Punchdown

För in en av ringens kanter mot behållarens inre. Den stora sidan (se *pilen*) ska placeras mot slidans baksida när du för in koppen.



Titta på video på hemsidan :
www.lacupluneale.com

uttagande

1 tryck.

Tryck på bäckenmusklerna för att få Luneale att sjunka lätt.

2 knip.

Greppa Moonpad® mellan tummen och pekfingret och knip ihop den för att låta luft komma in och motverka sugkoppseffekten.

3 ta ut.

Håll i Moonpaden på din Luneale och dra försiktigt ut koppen, eventuellt genom att vicka lite på den framåt och bakåt.

4 töm.

Du kan tömma Luneale i toaletten, i duschen eller i handfatet.

underhåll



*Före första användningen och mellan menscyklerna : **Desinfektera Luneale***

Metod 1: Lägg Luneale i en kastrull med kokande vatten i 5 minuter.

Metod 2: Placera bollen i en vattenfylld glasburk och placera den i mikrovågsugn 5 minuter 600W poendant.

Om du använder den genast efteråt ska du skölja den i kallt vatten. Det medicinska platinasilikonet är mycket värmebeständigt och återgår snabbt till en godtagbar temperatur. Om inte så förvarar du den i påsen tills du använder den nästa gång.

Metod 3: Använd en tablett för kallsterilisering och följ tillverkarens instruktioner.

Det är möjligt att Luneale med tiden missfärgas något. Detta påverkar inte på något sätt dess egenskaper. Om du däremot upptäcker att silikonet i Luneale har skadats ska du inte använda koppen.



Under mensen : **Skölj helt enkelt din Luneale**

Det räcker att du sköljer din Luneale i kallt dricksvatten, utan att använda tvål eller någon annan rengöringsprodukt som kan lämna avlagringar eller skada silikonet.

Om du inte har tillgång till dricksvatten rekommenderar vi att du antingen har med dig en flaska vatten (ännu mer praktiskt om den har sportkork) eller att du torkar Luneale noggrant med papper och sköljer den senare när du har tillgång till vatten.



Gå till en handikapptoilet om du befinner dig på offentlig plats, där finns det alltid ett handfat.

Om hålen på din Luneale är igentäppta ska du först fylla den helt med vatten, placera handflatan lufttätt på ringen och trycka på koppen. Då rinner vattnet ut genom hålen och öppnar dem igen.

viktig information

som ska läsas före första användning

Anpassningstid

Om du aldrig har använt menskopp bör du veta att man i allmänhet behöver en viss tid för att lära sig använda den och känna till de olika sätten att hantera den på. Prova gärna Luneale under mensens sista dagar och använd ett trosskydd tills du lärt dig att använda koppen ordentligt.

Vissa kvinnor lär sig att använda koppen mycket snabbt, medan det för andra kan ta flera menscykler. Tappa alltså inte modet, det är normalt och du får din belöning senare!

Varningar

- Luneale är inget preventivmedel och skyddar inte mot sexuellt överförbara sjukdomar (STI).
- Du kan ha kvar din Luneale när du går på toaletten för att urinera eller ha avföring.

- Eftersom Luneale placeras inuti slidan får du inte ha sexuella relationer med inträngande i slidan medan du använder koppen.
- Om du använder spiral ska du klippa trådarna korta och se till att du kniper ihop Moonpaden väl när du tar ut koppen för att spiralen inte ska röra på sig. Om du är tveksam över hur väl spiralen sitter bör du använda ett alternativt preventivmedel och tala med din gynekolog.
- Efter kirurgiskt ingrepp genom slidan (hysterektomi m.m.) ska du inte använda Luneale utan samtycke från din gynekolog.
- Vid slidinfektion (eller misstanke om sådan) och vid behandling med intravaginal kapsel eller kräm ska du undvika att använda Luneale eller något annat internt skydd, annars riskerar du att det känns obekvämt eller bränns.
- Vi avråder uttryckligen från att använda Luneale för blödningar efter förlossning eller efter missfall eller abort. Om du har genomgått episiotomi ska du vänta både tills ärrret har försvunnit och tills mellangården har kommit i form igen. I alla händelser ska du vänta tills slidan och livmoderhalsen har återhämtat sig.
- Om du lider av intima störningar bör du tala med din gynekolog innan du använder Luneale.
- Aldrig lyfta Luneale i diskmaskinen



www.lacupluneale.com