



luneale

ISTRUZIONI PER L'USO
La Cup Luneale



english

français

deutsch

español

italiano

nederlands

português

svenska



benvenute a tutte.

Innanzitutto, grazie di aver scelto Luneale per accompagnarti nei tuoi prossimi cicli.

Luneale è una linea di coppette mestruali 100% francesi realizzate in silicone medicale platinico (il più pregiato e sicuro), caratterizzata da innovazioni brevettate che assicurano il massimo confort e una facilità di utilizzo ottimale.

Abbiamo progettato la gamma Luneale insieme a un designer, un team di ostetriche e uno specialista in ergonomia, in modo che tutte le donne possano liberarsi dai vincoli dettati dalle mestruazioni, rispettando il proprio stile di vita, la propria salute e l'ambiente. Luneale si inserisce in vagina durante le mestruazioni e raccoglie dolcemente il flusso senza assorbirlo.

La coppetta ti protegge fino a 8 ore consecutive senza perdite e senza odori, ed è riutilizzabile fino a 5 anni con una corretta manutenzione.

L'esclusiva forma di Luneale, con la sua zona di presa brevettata chiamata Moonpad®, rende facilissime le varie manipolazioni necessarie, sia per le principianti sia per le più esperte.

In queste istruzioni troverai tutte le risposte alle tue domande. Leggile attentamente, dedica il tempo necessario a imparare come maneggiare la tua Luneale, a trovare la modalità per piegarla più adatta a te, perché il periodo di apprendimento è variabile da donna a donna.

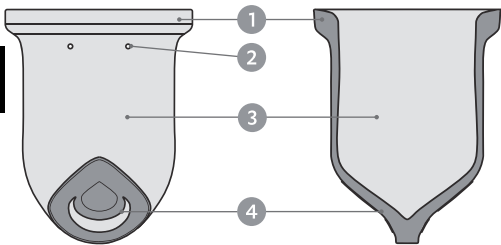
E dopo questo lasso di tempo, siamo sicuri che non lascerai più la tua Luneale!

Grazie ancora per la fiducia.

La squadra Luneale



anatomia di Luneale



1 Anello superiore

Il profilo a forma di goccia assicura la tenuta e la stabilità di Luneale.

Il lato esterno piatto offre una zona estesa di contatto con il corpo per garantire la massima sicurezza, mentre il lato interno inclinato dirige naturalmente il flusso verso il contenitore di raccolta.

2 Fori di areazione

Consentono di fare entrare l'aria durante l'estrazione per annullare l'effetto ventosa.

3 Contenitore di raccolta

È il punto in cui viene raccolto il flusso. In base al modello ha una capienza di 20ml, 25ml o 30ml.

4 MoonPad®

La nostra esclusiva innovazione brevettata serve a individuare agevolmente la base di Luneale, a ruotare la coppetta durante l'inserimento e a bloccarla durante l'estrazione.

inserimento

Lavati accuratamente le mani con acqua e sapone prima di inserire Luneale.



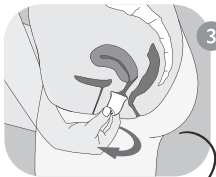
1 piega.

Piega Luneale seguendo il metodo più adatto a te (vedi sezione "Piegature")



2 inserisci.

Inserisci Luneale inclinata all'indietro tenendola piegata, posizionala nella parte inferiore della vagina e rilasciala. Luneale si aprirà delicatamente.



3 ruota.

Prendi il Moonpad® tra il pollice e l'indice e ruota Luneale per assicurarti che si apra completamente.

*molto importante
passo !*

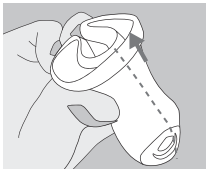
Nota Bene :

La base del Moonpad® deve trovarsi subito dopo l'ingresso della vagina.

Se la percepisci ancora, non esitare a spingerla leggermente verso il fondo premendo con un dito la base del Moonpad®. Luneale si posizionerà in modo del tutto naturale e tu non la sentirai più.

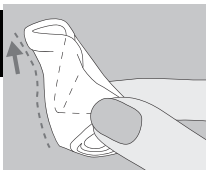
L'apertura completa della coppetta in vagina è determinante per la buona tenuta della coppetta Luneale.

piegature



Piegatura a C

Appiattisci Luneale e piegala in due su se stessa. Il lato piegato deve essere posizionato verso la parte posteriore della vagina durante l'inserimento (*vedi freccia*).



Piegatura a tulipano

Inserisci un bordo dell'anello verso l'interno del contenitore. Il lato lungo (*vedi freccia*) deve essere posizionato verso la parte posteriore della vagina durante l'inserimento.



Consultare i video sul sito :
www.lacupluneale.com

estrazione

1 spingi.

Spingi con i muscoli pelvici per fare scendere leggermente Luneale.

2 schiaccia.

Prendi il Moonpad® tra il pollice e l'indice e schiaccialo in modo da lasciare entrare un po' d'aria e annullare l'effetto ventosa.

3 estrai.

Tira delicatamente Luneale tenendola per il Moonpad®, eventualmente compiendo piccoli movimenti in avanti e indietro.

4 svuota.

Puoi svuotare Luneale nel WC, nella doccia o in un lavabo.

manutenzione



**Prima dell'uso iniziale e tra un ciclo e l'altro :
Disinfetta la copetta Luneale**

Metodo 1: immergi Luneale per 5 minuti in una pentola di acqua bollente.

Metodo 2: Riempi con acqua un barattolo di vetro, immergi la palla e li metti tutto nel forno a microonde a 600W per 5 minuti.

Se la utilizzi subito dopo, passala sotto l'acqua fredda: il silicone medicale platinico di cui è fatta ha una forte inerzia termica, pertanto torna rapidamente a una temperatura accettabile. Altrimenti riponila nella sua pochette fino all'utilizzo successivo.

Metodo 3: utilizza una pastiglia per sterilizzazione a freddo seguendo le istruzioni fornite dal produttore.

È possibile che con il tempo Luneale assuma una diversa colorazione. Ciò non altera in alcun modo le sue qualità. Se però noti che il silicone di Luneale si è deteriorato, non utilizzare la copetta.



Durante le mestruazioni :
Sciacqua semplicemente Luneale

È sufficiente passare Luneale sotto l'acqua fredda potabile, senza usare sapone né altri prodotti detergenti che potrebbero lasciare depositi o deteriorare il silicone.

Se non hai accesso all'acqua potabile, ti consigliamo di munirti di una bottiglia di acqua (con un tappo sport per una maggiore praticità) oppure di asciugare con cura Luneale con della carta e di sciacquarla in un secondo momento, appena avrai a disposizione dell'acqua.

In public places, disabled toilets are better as there is
Nei luoghi pubblici, utilizza preferibilmente le toilette per portatori di handicap, in cui è sempre presente un lavabo.



Se i fori di Luneale sono ostruiti, riempi di acqua la coppetta fino al bordo, posiziona il palmo della mano in modo da chiuderla ermeticamente e premi il corpo: l'acqua uscirà dai buchi liberandoli.

informazioni importanti

da leggere prima dell'utilizzo iniziale

Periodo di adattamento

Se non hai mai utilizzato una coppetta mestruale, sappi che è necessario un periodo di apprendimento per prendere dimestichezza con le diverse manipolazioni. Prova Luneale preferibilmente negli ultimi giorni delle mestruazioni e abbinala a un proteggi-slip per il tempo necessario ad acquisire la manualità necessaria.

Per alcune donne l'apprendimento è molto rapido, mentre per altre può richiedere alcuni cicli. Non scoraggiarti quindi: è normale e i tuoi sforzi saranno ricompensati!

Avvertenze

- Luneale non è un contraccettivo e non protegge dalle malattie sessualmente trasmissibili (MST)
- Non è necessario togliere Luneale per urinare o defecare.
- Dato il posizionamento all'interno della vagina, evitare di avere rapporti sessuali con penetrazione vaginale quando Luneale è inserita.

- Se si porta la spirale, tagliare i fili corti e prestare attenzione ad afferrare correttamente il Moonpad® durante l'estrazione per evitare di spostare la spirale stessa. In caso di dubbi sul corretto posizionamento della spirale, utilizzare un metodo contraccettivo alternativo e consultare il ginecologo.
- Dopo un intervento chirurgico per via vaginale (ad es. isterotomia) non utilizzare Luneale senza l'approvazione del ginecologo.
- In caso di infezione vaginale accertata o sospetta o di trattamento con ovuli o crema intra-vaginale, evitare di portare Luneale o qualsiasi altra protezione interna per non incorrere in disagi e arrossamenti.
- Luneale è formalmente sconsigliata per i sanguinamenti post-parto, dopo un aborto spontaneo o un'interruzione volontaria della gravidanza. In caso di episiotomia, attendere che la cicatrice sia riassorbita e che il perineo sia riabilitato. In ogni caso, attendere che la vagina e la cervice siano tornate alle normali condizioni di salute.
- In caso di altra patologia intima, richiedere il parere del ginecologo prima di utilizzare Luneale.
- Luneale può essere portata prima delle mestruazioni.
- Mai mettere Luneale in lavastoviglie



www.lacupluneale.com